

Заведующий
«Осинниковская СОШ»-
Филиал ГАОУ «Демьянская СОШ
имени гвардии матроса А.Копотилова»
Уватского муниципального района
О.Н. Михайлова
2025г.

**ПАСПОРТ
ДОСТУПНОСТИ ОБЪЕКТА СОЦИАЛЬНОЙ ИНФРАСТРУКТУРЫ
НА ДОСТУПНОСТЬ ДЛЯ ИНВАЛИДОВ
И МАЛОМОБИЛЬНЫХ ГРУПП НАСЕЛЕНИЯ**
(Заключение по обследованию объекта социальной инфраструктуры)

«Осинниковская основная общеобразовательная школа» - филиал муниципального автономного общеобразовательного учреждения «Демьянская средняя общеобразовательная школа имени гвардии матроса Андрея Копотилова» Уватского муниципального района.

Адрес объекта: 626180 Российская Федерация Тюменская область, Уватский район, с.Осинник, ул.Комсомольская, д.8.



Тобольск
2025 год

**Обозначения и сокращения, используемые в заключении (Паспорте ОСИ):
Формы инвалидности**

- Г Инвалиды с нарушениями слуха
К Инвалиды, передвигающиеся на креслах-колясках
О Инвалиды с нарушениями опорно-двигательного аппарата
(ОДА)
С Инвалиды с нарушениями зрения
У Инвалиды с нарушениями интеллекта

Состояние доступности объекта (зоны)

- «ДП» Доступно полностью
ДП-В Доступен полностью всем
ДП-И Доступен полностью избирательно
«ДЧ» Доступно частично
ДЧ-В Доступен частично всем
ДЧ-И Доступен частично избирательно
«ДУ» Доступно условно
«ВНД» Временно недоступно
«Х» Не предназначен для посещения инвалидами

**Вариант организации доступности объекта
(формы обслуживания)**

- «А» Доступность всех зон и помещений - универсальная
«Б» Доступны специально выделенные участки и помещения
«ДУ» Доступность условная: дополнительная помощь сотрудника,
услуги на дому, дистанционно
«ВНД» Не организована доступность
«ТСР» Технические средства реабилитации
«МГН» Маломобильные группы населения (инвалиды всех категорий)

Рельефно-линейный шрифт (РЛШ) — это выпуклые знаки, совпадающие по начертанию с плоскочечатными аналогами, но адаптированные для тактильного распознавания и чтения

(РЛШ применяется наряду с рельефно-точечным шрифтом, поскольку большая часть инвалидов по зрению не имеет возможности пользоваться только последним.)

В данном заключении представлена информация о состоянии доступности объекта социальной инфраструктуры, оформленная в «Паспорте доступности объекта социальной инфраструктуры (ОСИ)», для инвалидов и других маломобильных групп населения с целью принятия управленческих решений обеспечивающих их доступность, согласно методическому пособию «Методика паспортизации и классификации объектов и услуг с целью их объективной оценки для разработки мер, обеспечивающих их доступность» Приказ Министерства труда и социальной защиты Российской Федерации от 25 декабря 2012 г. № 627.

Заключение на обследование разработано по результатам экспертной оценки уровня доступности объекта и соблюдения нормативно-правовых документов в архитектурной, строительной и градостроительной отрасли, а также социальной политике.

Состояние доступности объекта оценено как ДУ-И(О,Г,С,У), ВНД-И(К)

Эта оценка дается в случае когда архитектурно-планировочные и организационные решения отсутствуют либо ранее данные не выполнены, требуют дополнительных согласований:

-параметры структурно-планировочных элементов не соответствуют нормативным требованиям

Оценка состояния доступности Шифр	Обоснование решения о состоянии доступности объекта	Рекомендации по обустройству и адаптации ОСИ
ДУ	Требования нормативных документов в планировании и строительстве не выполнены и технически невозможны: Решение об условной доступности принимается при исполнении следующих условий: - согласование с представителями потребителя (ООИ) в качестве приемлемых имеющиеся нарушения некоторых параметров структурно-функциональных элементов; - при организации помощи инвалиду (другому МГН) со стороны сотрудников учреждения для получения услуги на этом объекте, в том числе при использовании дополнительных индивидуальных технических средств (например, шагающего подъемника, «скаломобили»); - при организации иной альтернативной формы обслуживания (на дому, в другом месте пребывания инвалида, дистанционно, в другом учреждении)	Проведения мероприятий по техническому обустройству в связи с архитектурно-планировочными особенностями здания: - невозможно либо - может быть выполнено лишь в порядке капитального ремонта или реконструкции. Для адаптации необходимо организовать: - помощь со стороны сотрудников ОСИ для сопровождения к месту получения услуги; - иную форму доставки услуги (на дому, дистанционно, в др. ОСИ

Руководствуясь принципом **разумное приспособление**: внесение, когда это нужно в конкретном случае, необходимых и подходящих модификаций и коррективов, не становящихся несоразмерным или неоправданным бременем, в целях обеспечения реализации или осуществления инвалидами наравне с другими всех прав человека и основных свобод.

Рекомендуем следующие мероприятия по обустройству и адаптации объекта:

- *организационные мероприятия по размещению визуальной информации*
- *предусмотреть: увеличитель портативный цифровой ПЦУ-6(3,5") и портативную индукционную систему "VERT-1a"*
- *проведение ремонтных работ с заменой или восстановлением конструктивных элементов в соответствии с установленной нормативной и технической документацией:*
- *организация альтернативной формы обслуживания - организация рабочего места в уровне входной площадки*

При разработке паспорта доступности комиссия руководствовалась требованиями основных нормативно-правовых документов:

- СП 59.13330.2020 «СНИП 35-01-2001 Доступность зданий и сооружений для маломобильных групп населения» - утвержден приказом Министерства строительства и жилищно-коммунального хозяйства РФ от 30 декабря 2020 г. № 904/пр.;

- приказ Минобрнауки РФ от 30.08.2013г № 1014 «Об утверждении Порядка организации и осуществления образовательной деятельности по основным общеобразовательным программам - образовательным программам дошкольного образования (с изменениями на 21. 01. 2019 года, внесенными приказом Минпросвещения РФ от 21.01.2019г №32);

- приказ Минобрнауки РФ от 09.11.2015г. №1309 "Об утверждении порядка обеспечения для инвалидов объектов и предоставляемых услуг в сфере образования, а также оказания им при этом необходимой помощи

- письмо Минобрнауки РФ от 12.02.2016г. №ВК-270/07 "Об обеспечении условий доступности для инвалидов, объектов, услуг в сфере образования";

- организация ситуационной помощи инвалиду (другому маломобильному человеку) со стороны сотрудников учреждения для получения услуги на объекте, в том числе при использовании дополнительных технических средств.

Обследование объекта и обработку данных провели:

Председатель «Тобольской РО ВОИ»

Варавко Наталья Юрьевна

(инвалид 1 группы, нарушение опорно-двигательного аппарата)

Специалист по работе с инвалидами «Тобольской РО ВОИ»

Бронников М.Ю. СЕРТИФИКАТ Эксперта №ЭТ-01-2200038

(инвалид 2 группы, нарушение опорно-двигательного аппарата)

УТВЕРЖДАЮ

Заведующий
«Осинниковская ООШ» -
Филиал МАОУ «Демьянская
СОШ имени гвардии матроса
А.Копотилова» Уватского
муниципального района
О.Н. Михайлова
2025г



ПАСПОРТ ДОСТУПНОСТИ
объекта социальной инфраструктуры (ОСИ)
№ 1

1. Общие сведения об объекте

1.1. Наименование (вид) объекта: «Осинниковская основная общеобразовательная школа» - филиал муниципального автономного общеобразовательного учреждения «Демьянская средняя общеобразовательная школа имени гвардии матроса Андрея Копотилова» Уватского муниципального района.

1.2. Адрес объекта: 626180 Российская Федерация Тюменская область, Уватский район, с.Осинник, ул.Комсомольская, д.8.

1.3. Сведения о размещении объекта:

- отдельно стоящее здание 2 этажа, **911,1** кв.м

- часть здания _этажей (или на _этаже), кв.м

- наличие прилегающего земельного участка (да, нет) 9381,15 кв.м;

1.4. Год постройки здания 1995, последнего капитального ремонта 2007.

1.5. Дата предстоящих плановых ремонтных работ: текущего - 2025, капитального нет

сведения об организации, расположенной на объекте

1.6. Название организации (учреждения), (полное юридическое наименование – согласно Уставу, краткое наименование): «Демьянская средняя общеобразовательная школа имени гвардии матроса Андрея Копотилова» Уватского муниципального района

1.7. Юридический адрес организации (учреждения) 626184, Тюменская область, Уватский район, с.Демьянское, ул.НПС д.25.

1.8. Основание для пользования объектом - оперативное управление

1.9. Форма собственности - государственная

1.10. Территориальная принадлежность - муниципальная

1.11. Вышестоящая организация (наименование) Администрация Уватского муниципального района

1.12. Адрес вышестоящей организации, другие координаты: 626170, Тюменская область, Уватский район, с.Уват, ул.Иртышская, 19.

2. Характеристика деятельности организации на объекте (по обслуживанию населения)

2.1 Сфера деятельности образование

2.2 Виды оказываемых услуг- образование

2.3 Форма оказания услуг: на объекте

2.4 Категории обслуживаемого населения по возрасту: (дети, взрослые, трудоспособного возраста, пожилые; дети)

2.5 Категории обслуживаемых инвалидов: (инвалиды, передвигающиеся на коляске, инвалиды с нарушением опорно-двигательного аппарата, нарушениями зрения, нарушениями слуха,

нарушениями умственного развития): инвалиды, передвигающиеся на коляске, инвалиды с нарушением опорно-двигательного аппарата, нарушениями зрения, нарушениями слуха, нарушениями умственного развития

2.6 Плановая мощность: посещаемость - 40, вместимость – 60, пропускная способность -90

2.7 Участие в исполнении ИПР инвалида, ребенка-инвалида - нет

3. Состояние доступности объекта

3.1. Путь следования к объекту пассажирским транспортом

(описать маршрут движения с использованием пассажирского транспорта)

Маршрутным пассажирским автобусом до ОСИ

наличие адаптированного пассажирского транспорта к объекту: нет

3.2 Путь к объекту от ближайшей остановки пассажирского транспорта:

3.2.1 расстояние до объекта от остановки транспорта не более 500м.

3.2.2 время движения (пешком) 9 мин

3.2.3 наличие выделенного от проезжей части пешеходного пути – (да, нет)

3.2.4 Перекрестки; не регулируемые, регулируемые,

3.2.5 Информация на пути следования к объекту; нет

3.2.6 Перепады высоты на пути: есть, нет (отсутствует понижение бордюрного камня)

Их обустройство для инвалидов на коляске: да, нет

3.3 Организация доступности объекта для инвалидов – форма обслуживания*

№№ п/п	Категория инвалидов (вид нарушения)	Вариант организации доступности объекта (формы обслуживания) *
1.	Все категории инвалидов и МГН	«ДУ»
	<i>в том числе инвалиды:</i>	
2	передвигающиеся на креслах-колясках	«ВНД»
3	с нарушениями опорно-двигательного аппарата	«ДУ»
4	с нарушениями зрения	«ДУ»
5	с нарушениями слуха	«ДУ»
6	с нарушениями умственного развития	«ДУ»

* - указывается один из вариантов: «А», «Б», «ДУ», «ВНД»

3.4. Состояние доступности основных структурно-функциональных зон

N п/п	Основные структурно-функциональные зоны	Состояние доступности, в том числе для основных категорий инвалидов <*>
1	Территория, прилегающая к зданию (участок)	ДЧ-И(С,О,Г,У) и ВНД-И(К)
2	Вход (входы) в здание	ДП-И (Г,У,О), ДЧ-И(К,С)
3	Путь (пути) движения внутри здания (в т.ч. пути эвакуации)	ДЧ-И(Г,У) ВНД-И(К) ДУ-И(С,О)
4	Зона целевого назначения здания (целевого посещения объекта)	ДУ-И (Г,О,С,У) ВНД -И(К)
5	Санитарно-гигиенические помещения	ВНД (К,О,С) ДП-И(У, Г)

6	Система информации и связи (на всех зонах)	ВНД
7	Пути движения к объекту (от остановки транспорта)	ДЧ-В

<*> Указывается: ДП-В - доступно полностью всем; ДП-И (К, О, С, Г, У)- доступно полностью избирательно (указать категории инвалидов); ДЧ-В -доступно частично всем; ДЧ-И (К, О, С, Г, У) - доступно частично избирательно (указать категории инвалидов); ДУ - доступно условно, ВНД - временно недоступно.

3.5. Итоговое заключение о состоянии доступности ОСИ:

Состояние объекта оценивается как ДУ-И(Г,У,О,С), ВНД-И(К)

4. Управленческое решение

4.1 Рекомендации по адаптации основных структурных элементов объекта

№ п \п	Основные структурно-функциональные зоны объекта	Рекомендации по адаптации объекта (вид работы) *
1	Территория, прилегающая к зданию (участок)	ТР, ТСР
2	Вход (входы) в здание	ТР, ТСР
3	Путь (пути) движения внутри здания (в т.ч. пути эвакуации)	текущий ремонт, ситуационная помощь, индивидуальное решение с ТСР
4	Зона целевого назначения (целевого посещения объекта)	ситуационная помощь, текущий ремонт, организация альтернативной формы обслуживания по варианту «Б» или на дому
5	Санитарно-гигиенические помещения	Капитальный ремонт, текущий ремонт, индивидуальное решение с ТСР
6	Система информации на объекте (на всех зонах)	ТР, ТСР
7	Пути движения к объекту (от остановки транспорта)	-
8.	Все зоны и участки	Капитальный ремонт, текущий ремонт, индивидуальное решение с ТСР

<*> Указывается один из вариантов (видов работ): не нуждается; ремонт (текущий, капитальный); индивидуальное решение с ТСР; технические решения невозможны - организация альтернативной формы обслуживания.

4.2 Период проведения работ 2025г.

4.3. Ожидаемый результат (по состоянию доступности) после выполнения работ по адаптации ДП-И(О,С,Г,У), вариант «Б»-(К)

Оценка результата исполнения программы, плана (по состоянию доступности)

4.4. Для принятия решения требуется, не требуется (нужное подчеркнуть):

Согласование _____

Имеется заключение уполномоченной организации о состоянии объекта (наименование документа и выдавшей его организации, дата),

Прилагается _____

4.5. Информация размещена (обновлена) на Карте доступности субъекта Российской Федерации Геопортал Тюменской области: <https://gis.72to.ru/>

Карта доступной среды (объекты социальной инфраструктуры):

https://gis.72to.ru/orbimap/public_map/geoportal72/osi

Консоль (внесение паспортов объектов) – <https://gis.72to.ru/orbimap/#index/osi>

-информационный портал Государственной программы «Доступная среда»www.zhit-vmeste.ru(Жить вместе),<http://zhit-vmeste.ru/map/>(Карта доступности объектов)

5. Особые отметки

Паспорт сформирован на основании:

1. Анкеты (информации об объекте) от " _____ " _____ января _____ 2025 г
2. Акта обследования объекта: № акта 1 от " 3 " марта 2025г.

УТВЕРЖДАЮ
Заведующий
«Осинниковская ООШ» -
Филиал МАОУ «Демьянская
СОШ имени гвардии матроса
А.Копотилова» Уватского
муниципального района
О.Н. Михайлова
2025г.



АНКЕТА
(информация об объекте социальной инфраструктуры)
К ПАСПОРТУ ДОСТУПНОСТИ ОСИ
№ 1

1. Общие сведения об объекте

- 1.1. Наименование (вид) объекта: «Осинниковская основная общеобразовательная школа» - филиал муниципального автономного общеобразовательного учреждения «Демьянская средняя общеобразовательная школа имени гвардии матроса Андрея Копотилова» Уватского муниципального района.
- 1.2. Адрес объекта: 626180 Российская Федерация Тюменская область, Уватский район, с.Осинник, ул.Комсомольская, д.8.
- 1.3. Сведения о размещении объекта:
- отдельно стоящее здание 2 этажа, **911,1** кв.м
- часть здания _этажей (или на _этаже), кв.м
- наличие прилегающего земельного участка (да, нет) 9381,15 кв.м;
- 1.4. Год постройки здания 1995, последнего капитального ремонта 2007.
- 1.5. Дата предстоящих плановых ремонтных работ: текущего - 2025, капитального нет
сведения об организации, расположенной на объекте
- 1.6. Название организации (учреждения), (полное юридическое наименование – согласно Уставу, краткое наименование): «Демьянская средняя общеобразовательная школа имени гвардии матроса Андрея Копотилова» Уватского муниципального района
- 1.7. Юридический адрес организации (учреждения) 626184, Тюменская область, Уватский район, с.Демьянское, ул.НПС д.25.
- 1.8. Основание для пользования объектом - оперативное управление
- 1.9. Форма собственности - государственная
- 1.10. Территориальная принадлежность - муниципальная
- 1.11. Вышестоящая организация (наименование) Администрация Уватского муниципального района
- 1.12. Адрес вышестоящей организации, другие координаты: 626170, Тюменская область, Уватский район, с.Уват, ул.Иртышская, 19.

2. Характеристика деятельности организации на объекте

- 2.1 Сфера деятельности образование
- 2.2 Виды оказываемых услуг- образование
- 2.3 Форма оказания услуг: на объекте
- 2.4 Категории обслуживаемого населения по возрасту: (дети, взрослые, трудоспособного возраста, пожилые; дети
- 2.5 Категории обслуживаемых инвалидов: (инвалиды, передвигающиеся на коляске, инвалиды с нарушением опорно-двигательного аппарата, нарушениями зрения, нарушениями слуха, нарушениями умственного развития): инвалиды, передвигающиеся на коляске, инвалиды с нарушением опорно-двигательного аппарата, нарушениями зрения, нарушениями слуха, нарушениями умственного развития
- 2.6 Плановая мощность: посещаемость - **40**, вместимость – 60, пропускная способность - **90**
- 2.7 Участие в исполнении ИПР инвалида, ребенка-инвалида - нет

3. Состояние доступности объекта для инвалидов и других маломобильных групп населения (МГН)

3.1. Путь следования к объекту пассажирским транспортом

(описать маршрут движения с использованием пассажирского транспорта)

Маршрутным пассажирским автобусом до ОСИ

наличие адаптированного пассажирского транспорта к объекту: нет

3.2 Путь к объекту от ближайшей остановки пассажирского транспорта:

3.2.1 расстояние до объекта от остановки транспорта не более 500м.

3.2.2 время движения (пешком) 9 мин

3.2.3 наличие выделенного от проезжей части пешеходного пути – (да, нет)

3.2.4 Перекрестки; не регулируемые, регулируемые,

3.2.5 Информация на пути следования к объекту; нет

3.2.6 Перепады высоты на пути: есть, нет (отсутствует понижение бордюрного камня)

Их обустройство для инвалидов на коляске: да, нет

3.3 Организация доступности ОСИ (форма обслуживания)* с учетом СП 35-101-2001

№№ п/п	Категория инвалидов (вид нарушения)	Вариант организации доступности объекта (формы обслуживания) *
1.	Все категории инвалидов и МГН <i>в том числе инвалиды:</i>	-
2	передвигающиеся на креслах-колясках	-
3	с нарушениями опорно-двигательного аппарата	-
4	с нарушениями зрения	-
5	с нарушениями слуха	-
6	с нарушениями умственного развития	-

* - указывается один из вариантов: «А», «Б», «ДУ», «ВНД»

4. Управленческое решение (предложения по адаптации основных структурных элементов объекта)

№ п \п	Основные структурно-функциональные зоны объекта	Рекомендации по адаптации объекта (вид работы) *
1	Территория, прилегающая к зданию (участок)	-
2	Вход (входы) в здание	-
3	Путь (пути) движения внутри здания (в т.ч. пути эвакуации)	-
4	Зона целевого назначения (целевого посещения объекта)	-
5	Санитарно-гигиенические помещения	-
6	Система информации на объекте (на всех зонах)	-
7	Пути движения к объекту (от остановки транспорта)	-
8.	Все зоны и участки	-

*- указывается один из вариантов (видов работ): не нуждается; ремонт (текущий, капитальный); индивидуальное решение с ТСР; технические решения невозможны – организация альтернативной формы обслуживания. Заполняется на основании описания параметров доступности.

Размещение информации на Карте доступности субъекта Российской Федерации
согласовано

Михайлова Оксана Николаевна 8-952-677-16-83; 8-919-939-90-42

(подпись, Ф.О.И., должность, консоль для связи уполномоченного представителя объекта)

УТВЕРЖДАЮ
Заведующий
«Осинниковская ООШ» -
Филиал МАОУ «Демьянская
СОШ имени гвардии матроса
А.Копотилова» Уватского
муниципального района
О.Н. Михайлова
2025г



АКТ ОБСЛЕДОВАНИЯ
объекта социальной инфраструктуры
К ПАСПОРТУ ДОСТУПНОСТИ ОСИ
N 1

Тюменская область,
Уватский район,
с. Демьянское

" 3 " марта 2025

1. Общие сведения об объекте

- 1.1. Наименование (вид) объекта: «Осинниковская основная общеобразовательная школа» - филиал муниципального автономного общеобразовательного учреждения «Демьянская средняя общеобразовательная школа имени гвардии матроса Андрея Копотилова» Уватского муниципального района.
- 1.2. Адрес объекта: 626180 Российская Федерация Тюменская область, Уватский район, с.Осинник, ул.Комсомольская, д.8.
- 1.3. Сведения о размещении объекта:
- отдельно стоящее здание 2 этажа, **911,1** кв.м
- часть здания _этажей (или на _этаже), кв.м
- наличие прилегающего земельного участка (да, нет) 9381,15 кв.м;
- 1.4. Год постройки здания 1995, последнего капитального ремонта 2007.
- 1.5. Дата предстоящих плановых ремонтных работ: текущего - 2025, капитального нет
сведения об организации, расположенной на объекте
- 1.6. Название организации (учреждения), (полное юридическое наименование – согласно Уставу, краткое наименование): «Демьянская средняя общеобразовательная школа имени гвардии матроса Андрея Копотилова» Уватского муниципального района
- 1.7. Юридический адрес организации (учреждения) 626184, Тюменская область, Уватский район, с.Демьянское, ул.НПС д.25.

2. Характеристика деятельности организации на объекте

Дополнительная информация _____

3. Состояние доступности объекта

3.1. Путь следования к объекту пассажирским транспортом
(описать маршрут движения с использованием пассажирского транспорта)
Маршрутным пассажирским автобусом до ОСИ
наличие адаптированного пассажирского транспорта к объекту: нет

3.2 Путь к объекту от ближайшей остановки пассажирского транспорта:
3.2.1 расстояние до объекта от остановки транспорта не более 500м.
3.2.2 время движения (пешком) 9 мин

3.2.3 наличие выделенного от проезжей части пешеходного пути – (да, нет)

3.2.4 Перекрестки; не регулируемые, регулируемые,

3.2.5 Информация на пути следования к объекту; нет

3.2.6 Перепады высоты на пути: есть, нет (отсутствует понижение бордюрного камня)

Их обустройство для инвалидов на коляске: да, нет

3.3 Организация доступности объекта для инвалидов – форма обслуживания

№№ п/п	Категория инвалидов (вид нарушения)	Вариант организации доступности объекта (формы обслуживания) *
1.	Все категории инвалидов и МГН	«ДУ»
	<i>в том числе инвалиды:</i>	
2	передвигающиеся на креслах-колясках	«ВНД»
3	с нарушениями опорно-двигательного аппарата	«ДУ»
4	с нарушениями зрения	«ДУ»
5	с нарушениями слуха	«ДУ»
6	с нарушениями умственного развития	«ДУ»

* - указывается один из вариантов: «А», «Б», «ДУ», «ВНД»

3.4. Состояние доступности основных структурно-функциональных зон

№ п/п	Основные структурно-функциональные зоны	Состояние доступности, в том числе для основных категорий инвалидов**	Приложение	
			№ на плане	№ фото
1	Территория, прилегающая к зданию (участок)	ДЧ-И(С,О,Г,У) и ВНД-И(К)	1	1,2,3
2	Вход (входы) в здание	ДП-И (Г,У,О), ДЧ-И(К,С)	3	4,5,6
3	Путь (пути) движения внутри здания (в т.ч. пути эвакуации)	ДЧ-И(Г,У) ВНД-И(К) ДУ-И(С,О)	3,5	7,8, 9,10,11, 12,13,17,27
4	Зона целевого назначения здания (целевого посещения объекта)	ДУ-И (Г,О,С У) ВНД -И(К)	3,5	11,26,31,32,33, 34,35,36, 37, 38, 39, 40,41, 42
5	Санитарно-гигиенические помещения	ВНД (К,О,С) ДП-И(У, Г)	3,5	38,43-47
6	Система информации и связи (на всех зонах)	ВНД	-	4,5,6,19,20,25
7	Пути движения к объекту (от остановки транспорта)	ДЧ-В	-	2

** Указывается: ДП-В - доступно полностью всем; ДП-И (к, о, с, г, у) – доступно полностью избирательно (указать категории инвалидов); ДЧ-В - доступно частично всем; ДЧ-И (к, о, с, г, у) – доступно частично избирательно (указать категории инвалидов); ДУ-В - доступно условно всем, ДУ-И (к, о, с, г, у) – доступно условно избирательно (указать категории инвалидов); ВНД-В – временно недоступно всем, ВНД-И (к, о, с, г, у) – временно недоступно избирательно (указать категории инвалидов)

3.5. Итоговое заключение о состоянии доступности ОСИ:

Состояние объекта оценивается как ДУ-И(Г,У,О,С), ВНД-И(К)

Для решения вопросов доступности всех категорий инвалидов в качестве безусловно обязательных мер требуется организовать оказание ситуационной помощи сотрудниками учреждения с закреплением функциональных обязанностей в должностных инструкциях (организация ситуационной помощи заключается в подготовке специалистов по работе с инвалидами и маломобильными группами населения на основании Федерального закона №419-ФЗ,

4.Управленческое решение

4.1. Рекомендации по адаптации основных структурных элементов объекта

№ п \п	Основные структурно-функциональные зоны объекта	Рекомендации по адаптации объекта (вид работы) *
1	Территория, прилегающая к зданию (участок)	ТР, ТСР
2	Вход (входы) в здание	ТР ,ТСР
3	Путь (пути) движения внутри здания (в т.ч. пути эвакуации)	текущий ремонт, ситуационная помощь, индивидуальное решение с ТСР
4	Зона целевого назначения (целевого посещения объекта)	ситуационная помощь, текущий ремонт, организация альтернативной формы обслуживания по варианту «Б» или на дому
5	Санитарно-гигиенические помещения	Капитальный ремонт, текущий ремонт, индивидуальное решение с ТСР
6	Система информации на объекте (на всех зонах)	ТР,ТСР
7	Пути движения к объекту (от остановки транспорта)	-
8.	Все зоны и участки	Капитальный ремонт, текущий ремонт, индивидуальное решение с ТСР

<*> Указывается один из вариантов (видов работ): не нуждается; ремонт (текущий, капитальный); индивидуальное решение с ТСР; технические решения невозможны - организация альтернативной формы обслуживания.

4.2 Период проведения работ 2025г.

4.3.Ожидаемый результат(по состоянию доступности) после выполнения работ по адаптации ДП-И(О,С,Г,У), вариант «Б»-(К)

Оценка результата исполнения программы, плана (по состоянию доступности) _____

4.4. Для принятия решения требуется, не требуется (нужное подчеркнуть):

4.4.1. согласование на Комиссии _____
(наименование Комиссии по координации деятельности в сфере обеспечения доступной среды)

4.4.2. согласование с надзорными органами (в сфере проектирования и строительства , архитектуры, охраны памятников, другое-указать) _____

- 4.4.3. техническая экспертиза; разработка проектно-сметной документации _____ -
- 4.4.4. согласование с вышестоящей организацией (собственником объекта) _____ -
- 4.4.5. согласование с общественными организациями инвалидов: Общественная организация «Тобольская районная организация Тюменской областной региональной организации Общероссийской общественной организации «Всероссийское общество инвалидов» («Тобольская РО ВОИ»)
- 4.4.6. другое _____ -

Имеется заключение уполномоченной организации о состоянии доступности объекта
(наименование документа и выдавшей его организации, дата)

4.7. Информация размещена (обновлена) на Карте доступности субъекта Российской Федерации
дата _____ 2025 года.

Геопортал Тюменской области: <https://gis.72to.ru/>

Карта доступной среды (объекты социальной инфраструктуры):

https://gis.72to.ru/orbismap/public_map/geoportal72/osi

Консоль (внесение паспортов объектов) – <https://gis.72to.ru/orbismap/#index/osi>

5. Особые отметки

ПРИЛОЖЕНИЯ:

Результаты обследования:

- | | |
|--|----------------|
| 1. Территории, прилегающей к объекту | на <u>2 л.</u> |
| 2. Входа (входов) в здание | на <u>2 л.</u> |
| 3. Путей движения в здании | на <u>3 л.</u> |
| 4. Зоны целевого назначения объекта | на <u>3 л.</u> |
| 5. Санитарно-гигиенических помещений | на <u>2 л.</u> |
| 6. Системы информации (и связи) на объекте | на <u>2 л.</u> |

Результаты фотофиксации на объекте _____ на 8 л.

Поэтажные планы, паспорт БТИ _____ на 1-5 л.

Представители общественных
организаций инвалидов

Председатель «Тобольской РО ВОИ»
Варавко Наталья Юрьевна

Специалист по доступной среде «Тобольской РО ВОИ»
Бронников Михаил Юрьевич

Представители организации
расположенной на объекте

Заведующий «Осинниковская ООШ»
Михайлова Оксана Николаевна

Учитель
Давыдова Юлия Александровна



I Результаты обследования:

1. Территории, прилегающей к зданию (участка)
«Осинниковская ООШ» - Филиал МАОУ «Демьянская СОШ
имени гвардии матроса А.Копотилова» Уватского муниципального района
 Тюменская область, Уватский район, с.Осинник, ул.Комсомольская, д.8.
 наименование объекта, адрес

№ п/п	Наименование функционального элемента	Наличие элемента		Выявленные нарушения и замечания	Значимо для инвалида (категория)	Работы по адаптации объектов		
		есть/нет	№ на плане			№ фото	Содержание	Виды работ
1.1	Вход (входы) на территорию	есть	1	1,2,3	К,О,С,Г,У	- предусмотрено контрастное выделение контура входной калитки, -перед входом на территорию ОСИ предусмотрено размещение информационной таблички ОСИ	ТР, ТСР	
1.2	Путь (пути) движения на территории	есть	1	2	К,С	-на путях движения к доступному входу есть перепад высот в виде одиночной ступени -перед препятствием отсутствует предупреждающий тактильно-контрастный указатель	в местах изменения высот поверхностей пешеходных путей их выполняют плавным понижением с уклоном не более 1:20 (50%) или обустраивают пандусами бордюрами согласно 5.4. - перед препятствием разметить предупреждающий тактильно-контрастный указатель	ТР
1.3	Лестница (наружная)	нет	-	-	-	-	-	-

1.4	Пандус (наружный)	нет	-	-	-	-	-	
1.5	Автостоянка и парковка	нет	1	1,2	Отсутствует выделенное машино-место для автотранспорта инвалидов или перевозящего инвалида	К,О,С	Каждое специализированное машино-место для транспортного средства инвалида должно быть обозначено дорожной разметкой по ГОСТ Р 51256 и, кроме того, на земельном участке здания - дорожными знаками по ГОСТ Р 52289 и ГОСТ Р 52290	ТР

II Заключение по зоне:

Наименование структурно-функциональной зоны	Состояние доступности* (к пункту 3.4 Акта обследования ОСИ)	Приложение		Рекомендации по адаптации (вид работы)** к пункту 4.1 Акта обследования ОСИ
		№ на плане	№ фото	
Территории, прилегающей к зданию (участка)	ДЧ-И(С,О,Г,У) и ВНД-И(К)	1	1,2,3	ТР, ТСР

* указывается: ДП-В - доступно полностью всем; ДП-И (К, О, С, Г, У) – доступно полностью избирательно (указать категории инвалидов); ДЧ-В - доступно частично всем; ДЧ-И (К, О, С, Г, У) – доступно частично избирательно (указать категории инвалидов); ДУ - доступно условно, ВНД - недоступно

**указывается один из вариантов: не нуждается; ремонт (текущий, капитальный); индивидуальное решение с ТСР; технические решения невозможны – организация альтернативной формы обслуживания

Комментарий к заключению: состояние структурно-функциональной зоны оценивается как ДЧ-И(С,О,Г,У) и ВНД-И(К)

I Результаты обследования:

2. Входа (входов) в здание

«Осинниковская ООШ» - Филиал МАОУ «Демьянская СОШ
имени гвардии матроса А.Копотилова» Уватского муниципального района

Тюменская область, Уватский район, с.Осинник, ул.Комсомольская, д.8.

наименование объекта, адрес

№ п/п	Наименование функционально-планировочного элемента	Наличие элемента		Выявленные нарушения и замечания		Работы по адаптации объектов	Виды работ
		есть/нет	№ на плане	№ фото	Значимо для инвалида (категория)		
2.1	Лестница (наружная)	нет	1	4,5	-	-	-
2.2	Пандус (наружный)	нет	1	4,5	-	-	-
2.3	Входная площадка	есть	1	4	- отсутствует тактильная информационная табличка ОСИ - отсутствуют таблички доступности объекта для инвалидов -отсутствует кнопка вызова ситуационной помощи	-установить информационную табличку с использованием рельефно-линейного шрифта, а также рельефно-точечного шрифта Брайля - установить таблички доступности объекта для инвалидов -предусмотреть наружные вызывные устройства или средства связи с персоналом при входах в общественные здания	ТР, ТСР
2.4	Двери (входные)	есть	2	4	-отсутствует контрастное выделение контура рабочей створки и ручки входной двери -в верхнем заполнении рабочей створки входной двери отсутствует прозрачная смотровая панель	-следует использовать контрастные сочетания цветов в применяемом оборудовании (дверь - стена, ручка; санитарный прибор - пол, стена; стена - выключатели, средства визуальной	ТР

2.5	Тамбур	есть	2	5,6	- отсутствует контрастное выделение контура рабочей створки и ручки тамбурной двери	С	-следует использовать контрастные сочетания цветов в применяемом оборудовании (дверь - стена, ручка);	информации и т.п.). -рекомендуем заменить верхнее глухое заполнение рабочей створки входной двери на прозрачное	ТР
-----	--------	------	---	-----	---	---	---	--	----

II Заключение по зоне:

Наименование структурно-функциональной зоны	Состояние доступности* (к пункту 3.4 Акта обследования ОСИ)	Приложение		Рекомендации по адаптации (вид работы)** к пункту 4.1 Акта обследования ОСИ
		№ на плане	№ фото	
Входа (входов) в здание	ДП-И (Г, У, О), ДЧ-И(К, С)	1,2	4,5,6	ТР, ТСР

* указывается: ДП-В - доступно полностью всем; ДП-И (К, О, С, Г, У) – доступно полностью избирательно (указать категории инвалидов); ДЧ-В - доступно частично всем; ДЧ-И (К, О, С, Г, У) – доступно частично избирательно (указать категории инвалидов); ДУ - доступно условно, ВНД - недоступно

**указывается один из вариантов: не нуждается; ремонт (текущий, капитальный); индивидуальный; индивидуальное решение с ТСР; технические решения невозможны – организация альтернативной формы обслуживания

Комментарий к заключению: состояние структурно-функциональной зоны оценивается как ДП-И(Г, У, О), ДЧ-И(К, С)

I Результаты обследования:

3. Пути (путей) движения внутри здания (в т.ч. путей эвакуации)
«Осинниковская ООШ» - Филиал МАOU «Демьянская СОШ
имени гвардии матроса А.Копотилова» Уватского муниципального района
Тюменская область, Уватский район, с.Осинник, ул.Комсомольская, д.8.
наименование объекта, адрес

№ п/п	Наименование функционально-планировочного элемента	Наличие элемента		Выявленные нарушения и замечания		Значимо для инвалида (категория)	Работы по адаптации объектов	Виды работ
		есть/нет	№ на плане	№ фото	Содержание			
3.1	Коридор (вестибюль, зона ожидания, галерея, балкон)	есть	Лист № 2,3, 4,5	7,8, 9,10, 11, 12, 26	- отсутствие комплексной информации о пути и направлении движения и схемой расположения и плана помещений этажа (мнемосхема) с функциональным назначением помещений, (администрация учреждения, учебных классов, групп, столовой, спортзала, актового зала, санузлов, и т.д.) - на путях движения встречаются перепады высот более 0,014м.	К, О,С,Г,У	- предусмотреть размещение тактильной мнемосхемы - плана помещения, обеспечивающей одновременное отображение визуальной и тактильной информации. о пути и направлении движения со схемой расположения и функциональным назначением помещений, (администрация учреждения, учебных классов, групп, столовой, спортзала, актового зала, санузлов, и т.д.) - у стойки охраны поместить пиктограмму получение информации - перепады высот на путях движения обустроить мобильными мини пандусами, обеспечить контрастное выделение наклонных поверхностей	ТР, ТСР

3.2	Лестница (внутри здания)	есть	3,5	17,18	<p>- отсутствуют нормативные поручни</p> <p>- на лестничной площадке второго этажа отсутствует информация с номером этажа</p> <p>- на лестничных пролетах не нанесено контрастное выделение краевых ступеней</p>	О, С	<p>- установить поручни лестничных маршей в соответствии с ГОСТ Р 51261, с двух сторон на высоте 0,9 м, для детей старше пяти лет использовать дополнительный поручень на высоте 0,7 м. и диаметром 0,04-0,05 м.</p> <p>с травмобезопасным завершением СП 59.13330.2020 п.5.1.13, 6.2.11, 6.2.12,</p> <p>- на лестничной площадке второго этажа разместить табличку с номером этажа</p> <p>- на проступях краевых ступеней лестничных маршей должны быть нанесены одна или несколько противоскользящих полос, контрастных с поверхностью ступени, как правило, желтого цвета, общей шириной 0,08-0,1 м.</p>	КР, ТСП, органы зация ситуац ионной помощ и
3.3	Пандус (внутри здания)	нет	-	-		-	-	-
3.4	Лифт пассажирский	нет	-	17,18	Отсутствует подъемное устройство на второй этаж	К	<p>- технические решения невозможны</p> <p>- организация альтернативной формы обслуживания</p>	индивидуальное решение с ТСП
3.5	Дверь	есть	-	13,27,	<p>- на путях движения на объекте отсутствуют информационные рельефные таблички (пиктограммы) у выходов на лестничную клетку,</p> <p>- отсутствует контрастное выделение контура дверей и дверных ручек</p> <p>- встречаются дверные пороги выше 0,014 м.</p>	О, С, К	<p>- на путях движения разместить информационные таблички (пиктограммы)</p> <p>- обеспечить контрастное выделение контура дверей и дверных ручек</p> <p>- предусмотреть понижение ненормативных дверных порогов или обеспечить накатом или приставным мини пандусом</p>	ТР, ТСП

3.6	Пути эвакуации (в т.ч. зоны безопасности)	есть	13, 16, 19, 21,27	- на путях эвакуации встречаются высокие дверные пороги - отсутствует контрастное выделение контура дверных ручек белых и дверных ручек белых пластиковых конструкций - поручни эвакуационной внешней лестниц не соответствуют требованию ГОСТ	К,О,С,Г,У	- высокие дверные пороги оборудовать накатами или минипандусом - предусмотреть контрастное сочетание цветов (дверь-стена, ручка; стена-выключатели, средства визуальной информации, и т.п.) С двух сторон одно и многомаршевых внешних лестниц следует предусматривать непрерывные по всей их длине ограждения и поручни в соответствии с <u>ГОСТ Р 51261-2022</u> поручни следует располагать на высоте 0,9 м, дополнительно на высоте 0,7 м. СП 59.13330.2020 п.5.1.13	ТР, ТСР, ситуационная помощь
-----	---	------	----------------------------	--	-----------	--	------------------------------

II Заключение по зоне:

Наименование структурно-функциональной зоны	Состояние доступности* (к пункту 3.4 Акта обследования ОСИ)	Приложение		Рекомендации по адаптации (вид работы)** к пункту 4.1 Акта обследования ОСИ
		№ на плане	№ фото	
Пути (путей) движения внутри здания (в т.ч. путей эвакуации)	ДЧ-И(Г,У) ВНД-И(К) ДУ-И(С,О)	3,5	7,8, 9,10,11, 12,13,17,27	текущий ремонт, ситуационная помощь, индивидуальное решение с ТСР

* указывается: ДП-В - доступно полностью всем; ДП-И (К, О, С, Г, У) – доступно полностью избирательно (указать категории инвалидов); ДЧ-В - доступно частично всем; ДЧ-И (К, О, С, Г, У) – доступно частично избирательно (указать категории инвалидов); ДУ - доступно условно, ВНД - недоступно

** указывается один из вариантов: не нуждается; ремонт (текущий, капитальный); индивидуальное решение с ТСР; технические решения невозможны – организация альтернативной формы обслуживания

Комментарий к заключению: состояние структурно-функциональной зоны оценивается как ДЧ-И(Г,У) и ВНД-И(К), ДУ-И(С,О)

I Результаты обследования:

4. Зоны целевого назначения здания (целевого посещения объекта)

Вариант I – зона обслуживания инвалидов

«Осинниковская ООШ» - Филиал МАОУ «Демьянская СОШ
имени гвардии матроса А.Копотилова» Уватского муниципального района
Тюменская область, Уватский район, с.Осинник, ул.Комсомольская, д.8.
наименование объекта, адрес

№ п/п	Наименование функционального элемента	Наличие элемента			Выявленные нарушения и замечания	Значимо для инвалида (категория)	Работы по адаптации объектов	Виды работ
		есть/нет	№ на плане	№ фото				
4.1	Кабинетная форма обслуживания	есть	Лист №2,3 №4,5	11,26 31,32, 33,34 35,36	отсутствуют тактильные таблички с названием помещений (кабинеты администрации, медицинский кабинет и т.д.) --отсутствуют визуальные и акустические средства абилитации и адаптации	ВСЕ	Рекомендуем установить информирующие тактильные таблички для идентификации помещений с использованием рельефно-линейного шрифта, для людей с нарушением зрения должны размещаться рядом с дверью со стороны дверной ручки на высоте от 1,2 до 1,6 м от уровня пола и на расстоянии 0,1 м от края таблички до края дверного проема: - следует использовать контрастное сочетание цветов в применяемом оборудовании (дверь-стена, ручка, стена – выключатели, средства визуальной информации и т.п.) -предусмотреть использование средств абилитации и адаптации	ТР ТСР

4.2	Зальная форма обслуживания (столовая, спортивный зал)	есть	Лист №2,3	37, 38, 39, 40, 41, 42	- в образовательных организациях в раздевалных физкультурного зала для обучающихся-инвалидов блоке раздевален следует предусматривать закрытую раздевалню с душем и унитазом - размерами не менее 2,5х2,5 м.	К, С, Г	-отсутствует техническая возможность организовать закрытую раздевалню для обучающихся-инвалидов - организовать место (крючки для одежды и костылей, вдоль одной из стен установить скамьи размерами не менее 0,6*0,8м) - понизить дверные пороги спортивного и обеденного зала,	ТР ТСР
4.3	Прилавочная форма обслуживания	нет	-	-	-	-	-	-
4.4	Форма обслуживания с перемещением по маршруту	нет	-	-	-	-	-	-
4.5	Кабина индивидуального обслуживания	нет	-	-	-	-	-	-

II Заключение по зоне:

Наименование структурно-функциональной зоны	Состояние доступности* (к пункту 3.4 Акта обследования OSI)	Приложение		Рекомендации по адаптации (вид работы)** к пункту 4.1 Акта обследования OSI
		№ на плане	№ фото	

Зона целевого назначения здания (целевого посещения объекта) зона обслуживания инвалидов	ДУ-И (Г,О,С,У) ВНД -И(К)	Лист 3,5	11,26,31,32,33,34,35,36, 37, 38, 39, 40,41, 42	ситуационная помощь, текущий ремонт, организация альтернативной формы обслуживания по варианту «Б» или на дому
--	-----------------------------	----------	---	--

* указывается: ДП-В - доступно полностью всем; ДП-И (К, О, С, Г, У) – доступно полностью избирательно (указать категории инвалидов); ДЧ-В - доступно частично всем; ДЧ-И (К, О, С, Г, У) – доступно частично избирательно (указать категории инвалидов); ДУ - доступно условно, ВНД - недоступно

** указывается один из вариантов: не нуждается; ремонт (текущий, капитальный); индивидуальное решение с ТСП; технические решения невозможны – организация альтернативной формы обслуживания,

Комментарий к заключению: состояние структурно-функциональной зоны оценивается как ДУ-И(Г,О,С,У) и ВНД -И(К)

I Результаты обследования:

5. Санитарно-гигиенических помещений
«Осинниковская ООШ» - Филиал МАOU «Демьянская СОШ
имени гвардии матроса А.Копотилова» Уватского муниципального района
Тюменская область, Уватский район, с.Осинник, ул.Комсомольская, д.8.
наименование объекта, адрес

№ п/п	Наименование функционально-планировочного элемента	Наличие элемента		Выявленные нарушения и замечания		Работы по адаптации объектов		
		есть/нет	№ на плане	№ фото	Содержание	Значимо для инвалида (категория)	Содержание	Виды работ
5.1	Туалетная комната	есть	№2/3, 4/5	43,44, 45,46, 47	- отсутствует доступная кабина уборной	К, О, С	- в случае невозможности на первом этаже оборудовать доступную уборную для инвалидов рекомендуем: - в уборных первого и второго этажа для людей с нарушением зрения и нарушением опорно-двигательного аппарата предусмотреть стационарный поручень, крючки для костылей, - выделить контрастным цветом подиум туалета первого этажа - доступная раковина для инвалидов передвигающихся на креслах колясках должна быть без тумбы и пьедесталы, иметь поручень, и зеркало (нижний край не выше 0,9м)	КР, ТР, ТСР
5.2	Душевая/ванная комната	нет	-	-	-	-	-	-

5.3	Бытовая комната (гардеробная, раздевалка в спортзале)	есть	Лист №2/3	38,48	Отсутствуют: информационные тактильные таблички (пиктограммы),	К,О,С	- Предусмотреть тактильные таблички назначения помещения	ТР, ТСР
-----	---	------	-----------	-------	--	-------	--	---------

II Заключение по зоне:

Наименование структурно-функциональной зоны	Состояние доступности* (к пункту 3.4 Акта обследования ОСИ)	Приложение		Рекомендации по адаптации (вид работы)** к пункту 4.1 Акта обследования ОСИ
		№ на плане	№ фото	
Санитарно-гигиенические помещения	ВНД (К,О,С) ДП-И(У, Г)	Лист №2/3, 4/5	38,43-47	Капитальный ремонт, текущий ремонт, индивидуальное решение с ТСР

* указывается: ДП-В - доступно полностью всем; ДП-И (К, О, С, Г, У) – доступно полностью избирательно (указать категории инвалидов); ДЧ-В - доступно частично всем; ДЧ-И (К, О, С, Г, У) – доступно частично избирательно (указать категории инвалидов); ДУ - доступно условно, ВНД - недоступно

** указывается один из вариантов: не нуждается; ремонт (текущий, капитальный); индивидуальное решение с ТСР; технические решения невозможны – организация альтернативной формы обслуживания

Комментарий к заключению: состояние структурно-функциональной зоны оценивается как ДП-И(Г, У) и ВНД-И(К, О, С)

I Результаты обследования:

6. Системы информации на объекте

**«Осинниковская ООШ» - Филиал МАОУ «Демьянская СОШ
имени гвардии матроса А.Копотилова» Уватского муниципального района
Тюменская область, Уватский район, с.Осинник, ул.Комсомольская, д.8.**
наименование объекта, адрес

№ п/п	Наименование функционального планировочного элемента	Наличие элемента		Выявленные нарушения и замечания		Значимо для инвалида (категория)	Работы по адаптации объектов	Виды работ
		есть/нет	№ на плане	№ фото	Содержание			
6.1	Визуальные средства	есть	-	4,5,6, 19,20, 25	- отсутствует электронное информационное табло «Бегущая строка»; - отсутствует: контрастное выделение краевых ступеней внутренних лестниц - отсутствуют информационные таблички, указатели, пиктограммы; - отсутствует контрастное выделение контура и ручек рабочих дверных полотен пластиковых конструкций	К,О,С,Г,У	-предусмотреть электронное информационное табло «Бегущая строка»; - обеспечить контрастное выделение краевых ступеней внутренних лестничных маршей в соответствии с требуемыми нормами; - выделить контрастным цветом контуры и ручки рабочих дверных створок - применить контрастные сочетания цветов (дверь-стена, ручка, стена-выключатель, средства визуальной информации и т. п.);	ТР, ТСР
6.2	Акустические средства	нет	-	-	- перед входом в здание отсутствуют наружные вызывные устройства - отсутствует мобильная		- вход в здание оборудовать наружным вызывным устройством или средством связи с персоналом - предусмотреть мобильную	ТСР

				индукционная система разборчивости звуковой информации		индукционную систему разборчивости звуковой информации	
6.3	Тактильные средства	нет	-	Отсутствуют тактильные мнемосхемы -Отсутствуют информирующие тактильные таблички для идентификации помещений и пиктограммы (гардероб, туалет, указатели	-	- на каждом этаже ОСИ предусмотреть размещение мнемосхем -перед входом во внутреннее помещение в котором оказываются услуги и рядом с устройствами вызова помощи предусмотреть информирующие тактильные таблички указатели, пиктограммы	ТР, ТТСР

II Заключение по зоне:

Наименование структурно-функциональной зоны	Состояние доступности* (к пункту 3.4 Акта обследования ОСИ)	Приложение		Рекомендации по адаптации (вид работы)** к пункту 4.1 Акта обследования ОСИ
		№ на плане	№ фото	
Системы информации на объекте	ВНД	-	4,5,6,19,20,25	ТР, ТТСР

* указывается: ДП-В - доступно полностью всем; ДП-И (К, О, С, Г, У) - доступно полностью избирательно (указать категории инвалидов); ДЧ-В - доступно частично всем; ДЧ-И (К, О, С, Г, У) - доступно частично избирательно (указать категории инвалидов); ДУ - доступно условно, ВНД - недоступно

**указывается один из вариантов: не нуждается; ремонт (текущий, капитальный); технические решения невозможны - организация альтернативной формы обслуживания

Комментарий к заключению: Состояние доступности системы информации на объекте оценено как ВНД



Фото №1

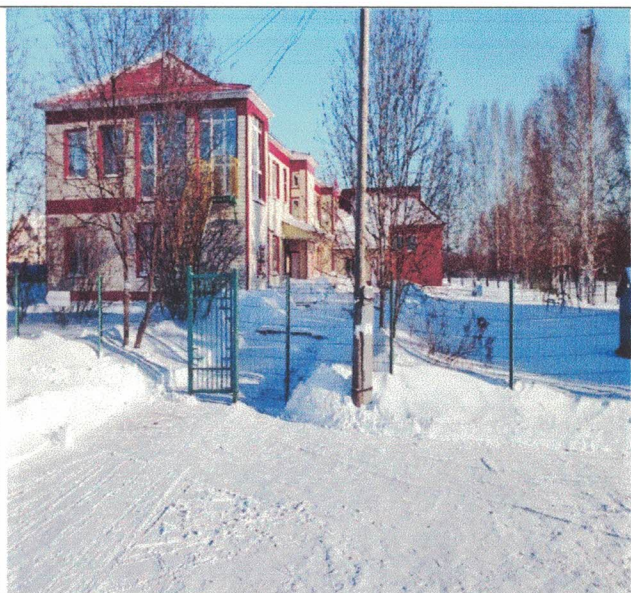


Фото №2



Фото №3

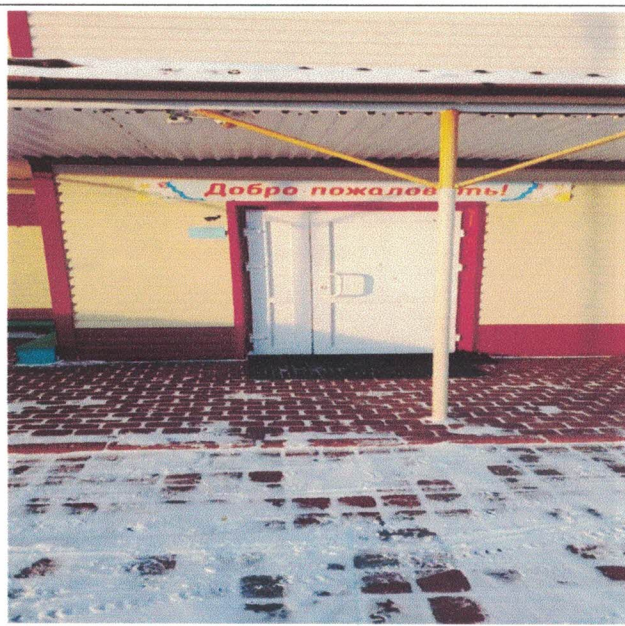


Фото №4



Фото №5



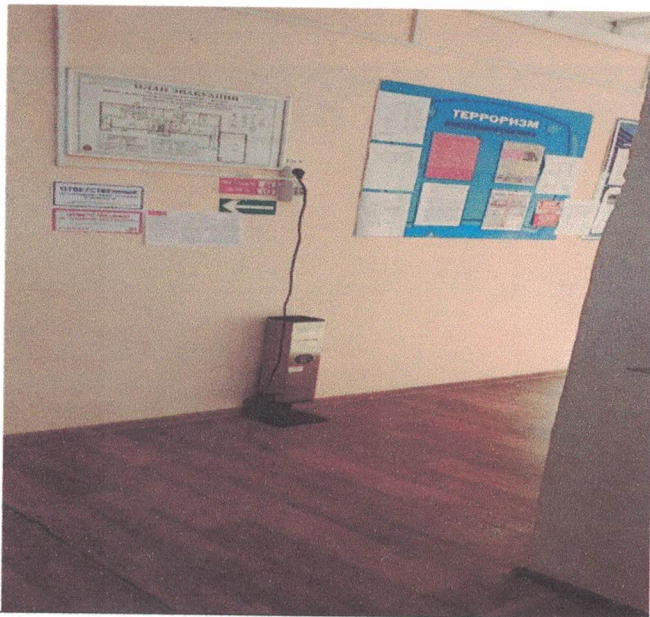
Фото №6



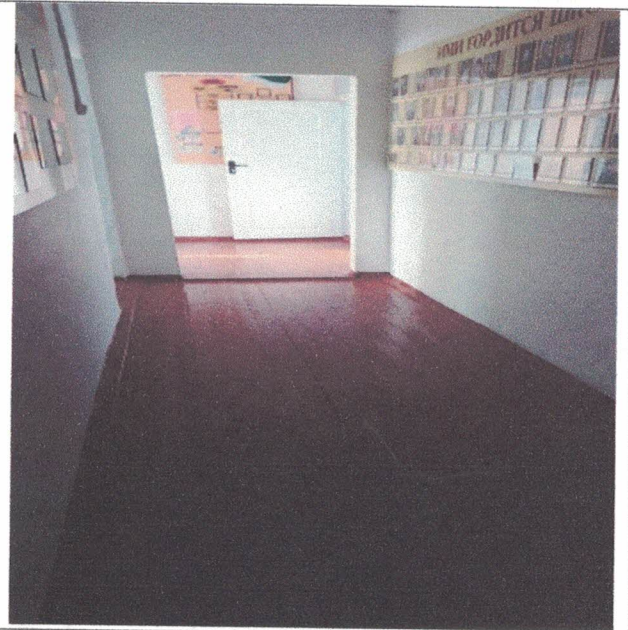
Φοτο Νο7



Φοτο Νο8



Φοτο Νο9



Φοτο Νο10



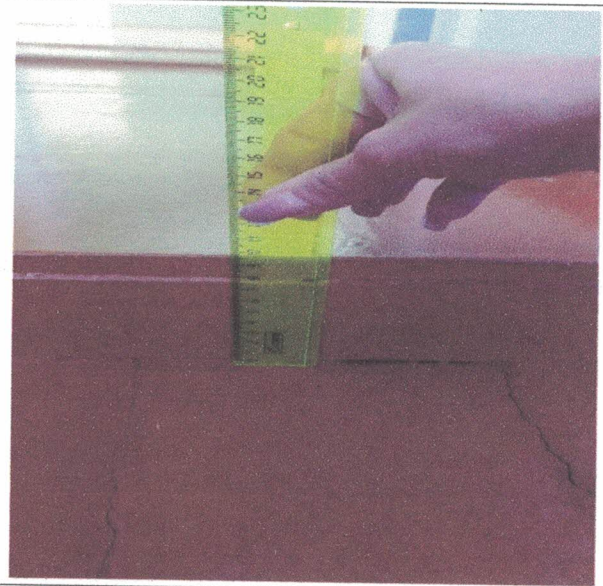
Φοτο Νο11



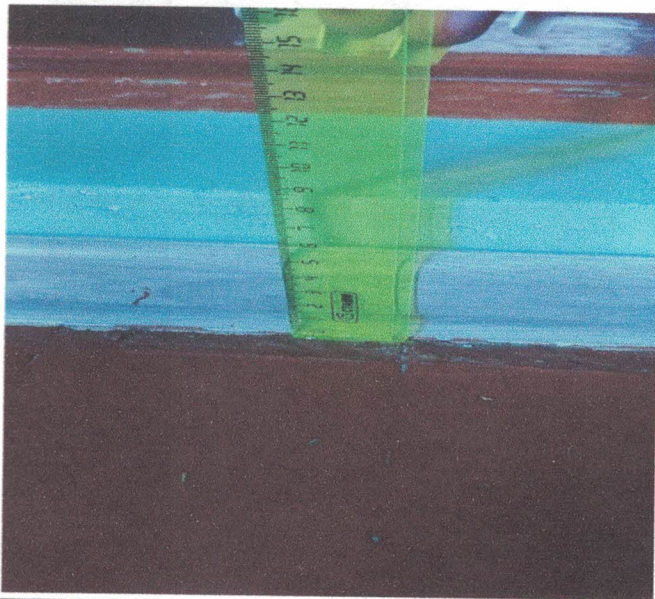
Φοτο Νο12



Φoto №13



Φoto №14



Φoto №15



Φoto №16



Φoto №17



Φoto №18



Фото №19



Фото №20



Фото №21



Фото №22

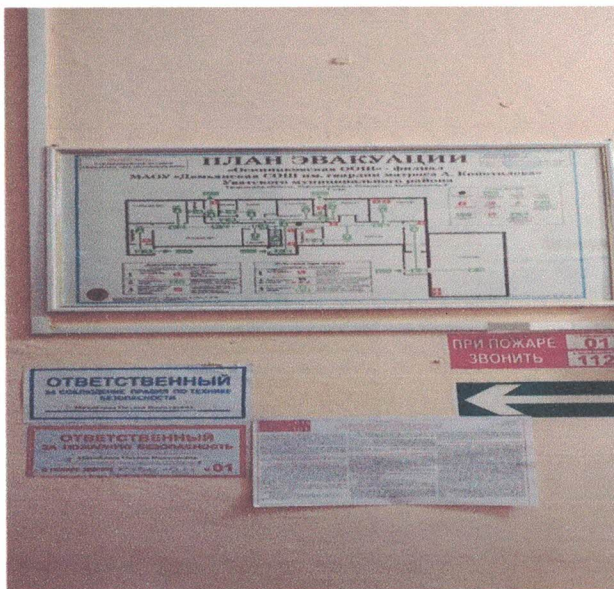


Фото №23

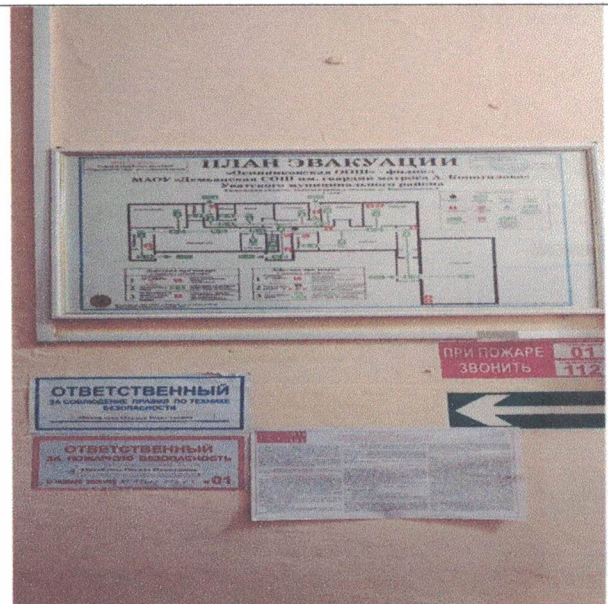


Фото №24



Фото №25



Фото №26

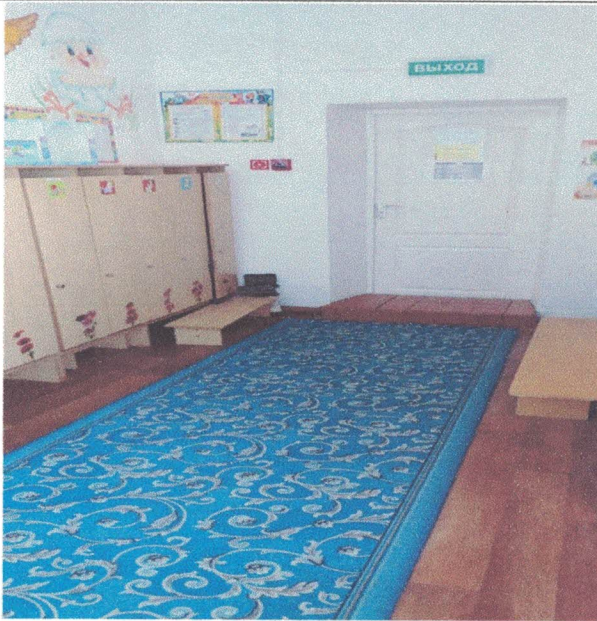


Фото №27

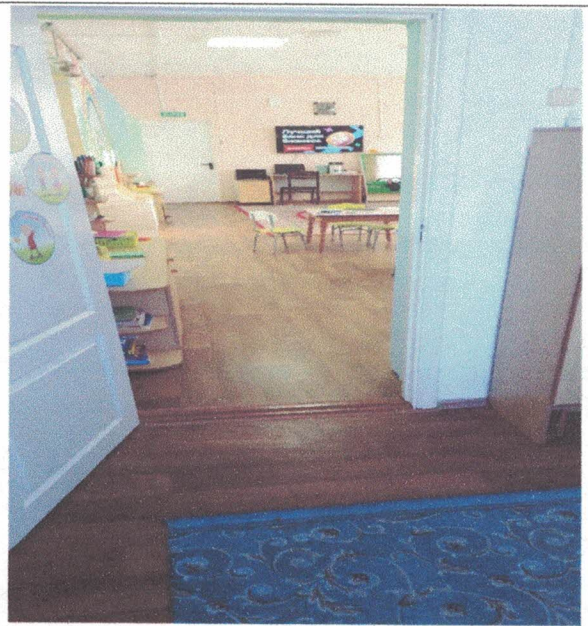


Фото №28



Фото №29

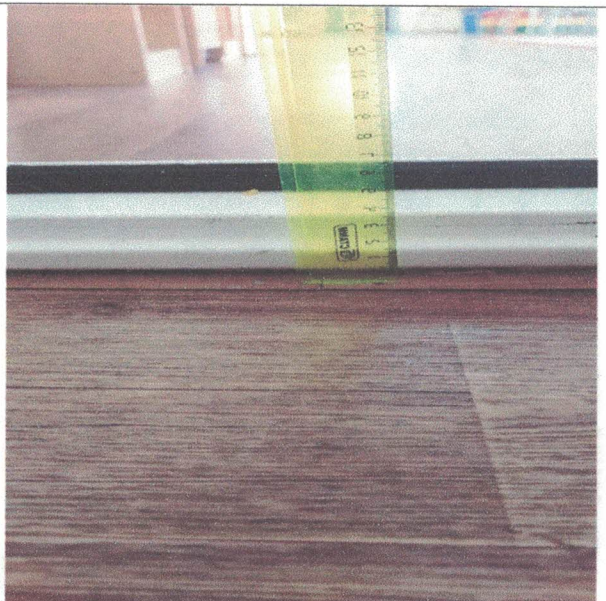


Фото №30



Фото №31



Фото №32

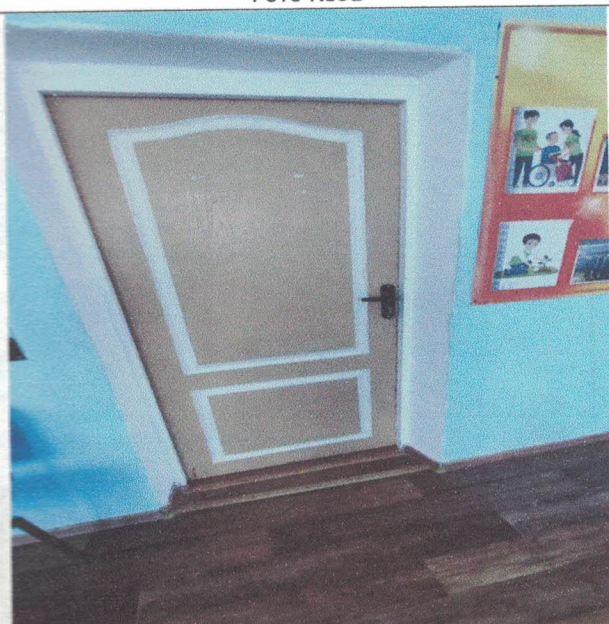


Фото №33



Фото №34



Фото №35



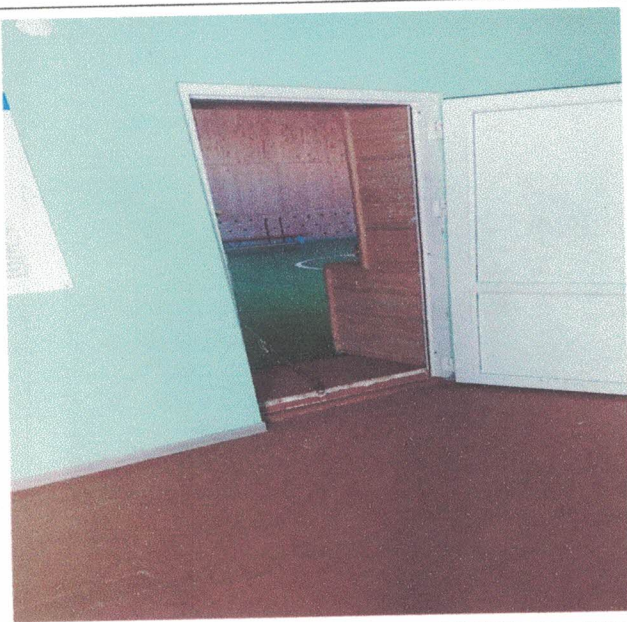
Фото №36



Φοτο №37



Φοτο №38



Φοτο №39



Φοτο №40



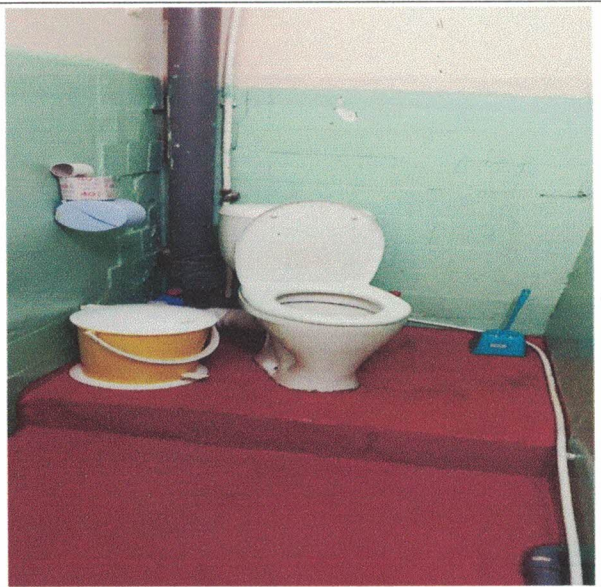
Φοτο №41



Φοτο №42



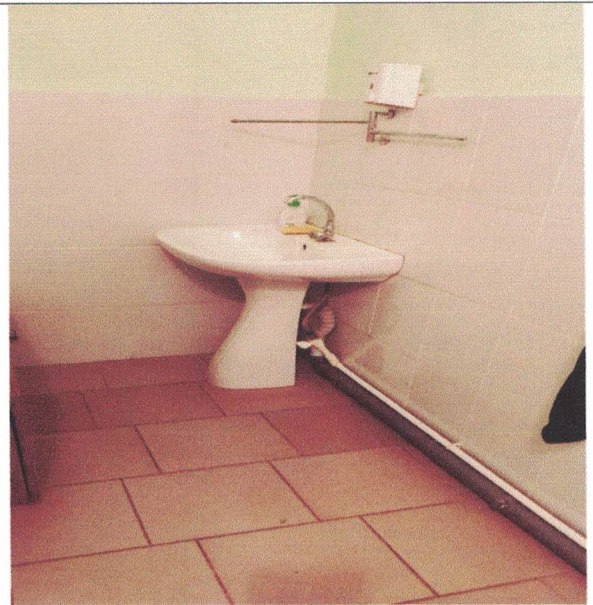
Φοτο Νο43



Φοτο Νο44



Φοτο Νο45



Φοτο Νο46



Φοτο Νο47



Φοτο Νο48

**Экспликация
К поэтажному плану строения**

расположенного: с. Осинник, ул. Комсомольская улица (переулок): - д. 8

Дата записи и литеры по плану	Этажи (с 1 этажа и кончая мезонином)	№ помещения, квартиры, торг, складск. и т.п.	№ по плану строения, комн., кухни, коридор и т.д.	Назначение частей помещения: жилая комната, кухня, коридор и т.д.	Общая площадь	Площадь по внутреннему обмеру в кв. м. в т. ч. предназначенная для помещения							
						Жилые		учр. канц и т. д.		Произв.		Площадь помещения общего пользования	Высота помещения по внутрен. обмеру
						Основная	Вспомогат. (подсобн.)	Основная	Вспомогат. (подсобн.)	Основная	Вспомогат. (подсобн.)		
A	1	1	1	Коридор	18,6								
			2	Слузел	10,3					18,6		2,91	
			3	Кабинет	52,9					10,3			
			4	Раздевалка	11,5				52,9				
			5	Кабинет	34,5					11,5			
			6	Коридор	6,7					34,5			
			7	Кабинет	3,0					6,7			
			8	Склад	5,4					3,0			
			9	Кухня	9,3					5,4			
			10	Кухня	20,0					9,3			
			11	Столовая	17,0					20,0			
			12	Коридор	10,9					17,0			
			13	Щитовая	2,9					10,9			
			14	Коридор	1,4					2,9			
			15	Кабинет	17,4					1,4			
			16	Шкаф	1,7				17,4				
			17	Кабинет	35,6					1,7			
			18	Коридор	13,7					35,6			
			19	Кабинет	87,8					13,7			
			20	Кабинет	11,2				87,8				
			21	Коридор	3,9					11,2			
			22	Коридор	22,8					3,9			
			23	Спорт зал	150,7					22,8			
				Итого по первому этажу:	549,2				150,7	393,1	156,1		

I ЭТАЖ

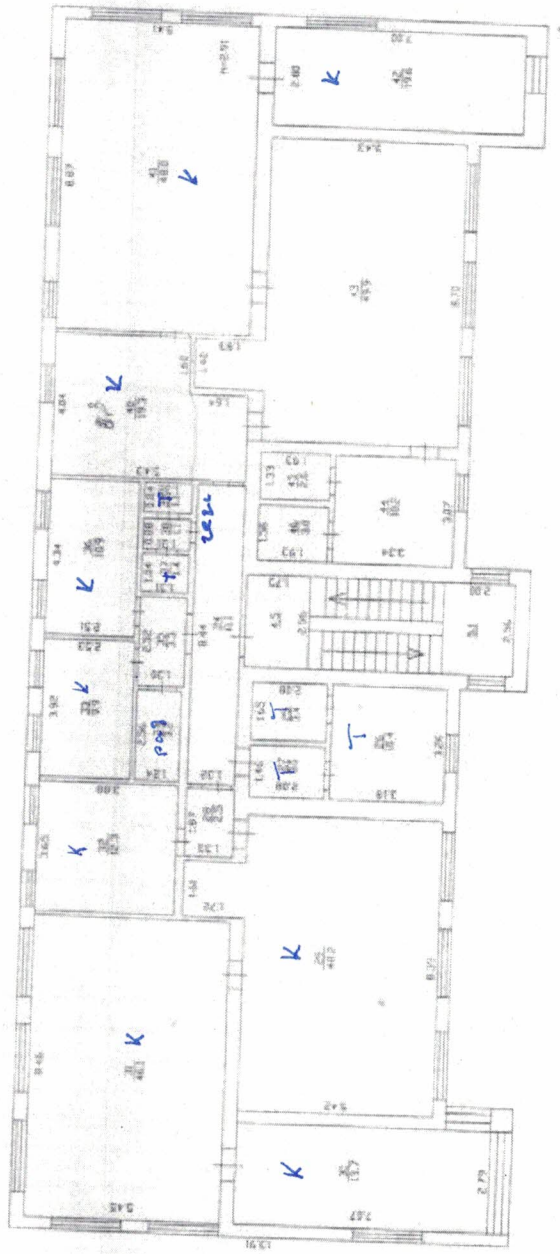


Государство	РФ
Выполнил	Инженер-проектировщик по специальности «Архитектура»
Исполнитель	С. Осинник
Адрес	ул. Комсомольская, 18
Масштаб	Масштаб 1:200
Дата	План первого этажа
Исполнитель	Фамилия И.О.
Выполнил	Слинкин В.А.
Проверил	Локизо А.В.
Дата	20.12.2005г.
Подпись	<i>Слинкин</i> ИСГЗ

**Экспликация
К поэтажному плану строения**

Дата записи и литеры по плану	Этажи (с 1 этажа и кончая мезонином)	№ помещения, квартиры	№ по плану строения, торг складск. и т.п.	№ по плану строения, комн. кухни, коридор и т.д.	Назначение частей помещения: жилая комната, кухня, коридор и т.д.	Общая площадь	Площадь по внутреннему обмеру в кв. м, в т. ч. предназначенная для помещения						Площадь помещения общего пользования	Высота помещения по внутрен. обмеру
							Жилые		учр. канц. и т. д.		Произв.			
							Основная	Вспомогат. (подсобн.)	Основная	Вспомогат. (подсобн.)	Основная	Вспомогат. (подсобн.)		
A	2	1	24	Коридор	11,1						11,1		2,91	
			25	С/узел	3,4						3,4			
			26	С/узел	10,4						10,4			
			27	С/узел	3,0						3,0			
			28	Коридор	2,5						2,5			
			29	Кабинет	48,2				48,2					
			30	Кабинет	19,7				19,7					
			31	Кабинет	46,1				46,1					
			32	Кабинет	12,3				12,3					
			33	Кабинет	9,9				9,9					
			34	Раздевалка	3,2						3,2			
			35	Коридор	3,3						3,3			
			36	Кабинет	10,9				10,9					
			37	С/узел	1,4						1,4			
			38	Коридор	1,1						1,1			
			39	С/узел	1,1						1,1			
			40	Кабинет	19,3				19,3					
			41	Кабинет	48,0				48,0					
			42	Кабинет	19,6				19,6					
			43	Подсобное	49,9				49,9					
			44	Подсобное	10,2						10,2			
			45	Подсобное	2,6						2,6			
			46	Подсобное	3,0						3,0			
			Итого по второму этажу:		340,2				283,9	56,3				
				Тамбур	3,1									
				Тамбур	5,6									
				Тамбур	1,7									
				Тамбур	1,7									
				Лестница	9,6									
			Итого по зданию:		911,1				677,0	212,4				

II ЭТАЖ



Генеральный Проект	Фирма ФГУП "Ростехинженерпроект" по заказу территориальной администрации	ДФ
Исполнитель	С. Осипович	
Масштаб	План второго этажа	Масштаб 1:200
Дата	Исполнитель	Подпись
2012.2005г	Выполнил	Служба ВА
	Проверил	Лакиза АВ

лист 3